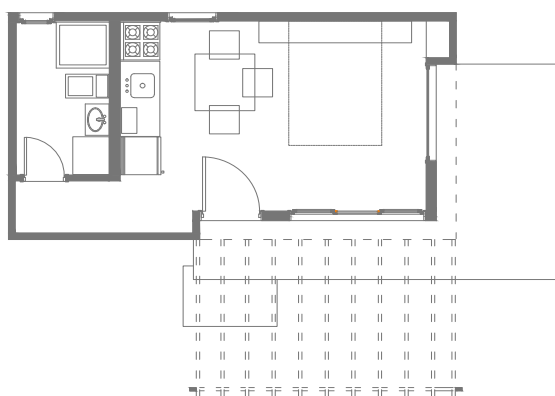




• PLANTA

Sup. casa: 22.35 mts²
Sup. semicubierta: 11.50 mts²



OPEN30

- Ambientes: Monoambiente
- Superficie construida: 33,85 mts²
- Medidas de ambientes:
 - Comedor/cocina: 4,60 x 3,10 mt
 - baño completo: 1,40 x 2,40 mt
 - pasillo y galería
- Posible ampliación: Sí

• **El OPEN30** es el resultado del trabajo exhaustivo del equipo de diseño de **OPEN** para crear una casa minimalista. Combina las nuevas tecnologías del mercado, incluyendo una excelente aislación térmica para cubrir las demandas actuales, ofreciendo un mayor ahorro energético. Está pensado para personas solteras o en pareja que buscan la independencia. Cada espacio está muy bien iluminado por amplios ventanales. Además el modelo incorpora como novedad un mueble cama abatible, totalmente **de REGALO!**



Entrega **LLAVE EN MANO** en 60 días

• Cada modelo se presenta en 3 alternativas: **Base, Full y Premium**. Pensados para ajustarse a cada presupuesto, varían entre sí por el grado de terminación interior. En el exterior, sin embargo, las 3 variantes se entregan pintadas. •

	Base	Full!	Premium
Método de Entrega	Obra Gruesa	Llave en Mano	Llave en Mano
Carpintería	Aluminio Módena Negro Vidrio Simple (3 mm.) Puerta Chapa Inyect. Negro Puertas Placas Interiores	Aluminio Módena Negro Doble Vidrio (DVH 3+9+3) Puerta Chapa Inyect. Negro Puertas Placas Interiores	Aluminio Módena Negro Doble Vidrio (DVH 3+9+3) Puerta Chapa Inyect. Negro Puertas Placas Interiores
Instalaciones (Sanitarias, Electricidad, Gas)	Cañerías Completas	Completas	Completas
Revestimientos Pisos	----	Cerámicos + Zócalos	Porcellanatos / Flotante
Rev. Baño/Cocina	----	Cerámicos	Cerámicos
Pintura	Pintura Exterior	Pintura Exterior / Interior	Pintura Exterior / Interior
Iluminación	----	Spots LED	Spots LED
Artef. Sanitarios	----	Vanitory + Inodoro One Piece + Mesada Granito + Griferías	Vanitory + Inodoro One Piece + Mampara + Mesada + Griferías
Extras	----	Calefón 14 lt Enc/Elect. s/ Piloto	Aire Acondicionado Pérgolas + Decks Calefón 14 lt Enc/Elect. s/ Piloto



www.viviendasopen.com

- 12 meses de GARANTÍA escrita - acompañamiento personalizado los primeros 6 meses. •
- **INVERSIÓN ASEGURADA!** Anticipo asegurado por seguro de Caución •

Importantes **DESCUENTOS** a partir de 2 unidades o más.

Presentación de **planos** (consultar precios)

Precios y promociones especiales para **desarrollos turísticos** en todo el país.

Fletes bonificados los primeros 100 km desde Mar del Plata.

Platea de **REGALO!**

	Open30	base	Full!	Premium
A	ANTICIPO FINANCIERO	USD 6,689	USD 7,167	USD 7,880
B	2da y 3er CUOTA	USD 6,689.47	USD 9,297.85	USD 11,257.77
C	SALDO contra entrega (pago contado)	USD 1,486.55	USD 2,905.58	USD 3,377.33
FINANCIACIÓN				
D	A+B + 12 CUOTAS de	USD 336.31	USD 438.23	USD 509.38
E	A+B + 24 CUOTAS de	USD 201.88	USD 263.06	USD 305.77
Precio CONTADO (A+B+C) (c/ 10% Dto.)		14,865.49	19,370.52	22,515.53
U\$S/m2:		USD 439.16	USD 572.25	USD 665.16

CONSULTAR VALORES ACTUALIZADOS

*) Los valores están reflejados en dólares estadounidenses.
Los valores de la cotización pueden variar sin previo aviso.